

## Produktdatenblatt

### Eigenschaften

Klassifizierung: Blockstufen aus Beton nach DIN EN 13198 Straßenmöbel und Gartengestaltungselemente  
 Oberfläche: betonglatt, Fase, Tiefenschutz  
 Aufbau: zweischichtig mit Natursteinkörnung im Vorsatz  
 Einsatzbereich: Das oben näher bezeichnete Betonelement ist im Rahmen der gültigen Technischen Regeln für den Straßenbau zur Herstellung von Stufen- und Treppenanlagen für öffentliche und private Verkehrsflächen im Außenbereich geeignet.

Stufenbezeichnung/cm	50 x 35 x 15	75 x 35 x 15	100 x 35 x 15
<b>Längen</b>	ca. 498 mm	ca. 748 mm	ca. 998 mm
<b>Breite</b>	ca. 348 mm	ca. 348 mm	ca. 348 mm
<b>Höhe</b>	ca. 150 mm	ca. 150 mm	ca. 150 mm
<b>Gewichte/Stück</b>	ca. 65 kg	ca. 97 kg	ca. 130 kg
<b>empf. Rastermaße</b>	500 mm	750 mm	1.000 mm
<b>Maßtoleranzen</b>	+/- 5 mm	+/- 5 mm	+/- 5 mm

Aufgrund zulässiger Maßtoleranzen bei den Steinen können sich geringfügig andere Rastermaße ergeben

### Technische Daten

Abstandhalter: keine  
 Konizität: planmäßig keine  
 Oberseite: planmäßig eben  
 Unterseite: planmäßig eben  
 Seitenflächen: planmäßig eben  
 Druckfestigkeit: C 30/37  
 Gleit-/Rutschwiderstand: USRV (SRT)-Wert  $\geq 55$   
 Rutschwerte: R-Wert 13

### Besondere Hinweise:

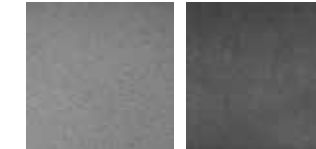
Die Festigkeit, der Abrieb- und der Witterungswiderstand werden 28 Tage nach Produktionsdatum erreicht. Ausblühungen können vorkommen. Sie beeinträchtigen nicht die Gebrauchstauglichkeit der Betonelemente. Abweichungen von der Gleichmäßigkeit der Oberflächenstruktur der Elemente können durch Schwankungen der Eigenschaften bei den Ausgangsstoffen und beim Erhärten hervorgerufen werden. Diese Abweichungen beeinträchtigen nicht die Gebrauchstauglichkeit der Elemente. Abweichungen von der Farbintensität der Betonelemente können durch unvermeidbare Abweichungen bei der Einfärbung, durch Schwankungen der Eigenschaften bei den Ausgangsstoffen und beim Erhärten hervorgerufen werden. Diese Abweichungen beeinträchtigen nicht die Gebrauchstauglichkeit der Elemente.

Bitte beachten Sie: Dieses Produktdatenblatt stellt keine Zusicherung von technischen Eigenschaften oder Spezifikationen dar, sofern nicht ausdrücklich schriftlich vereinbart. Technische Änderungen, Abweichungen der Abbildungen und Druckfehler vorbehalten!

### Steinabbildung



### Farbabbildungen



grau

anthrazit

### Ambientefoto



Farbe // anthrazit

**EHL AG Hauptverwaltung**  
 56642 Kruft  
 Alte Chaussee 127  
 Telefon 0 26 52 / 80 08 - 0  
 Telefax 0 26 52 / 80 08 - 88  
 info@ehl.de

[www.ehl.de](http://www.ehl.de)