

Produktdatenblatt

Eigenschaften

Klassifizierung: L-Steine aus Beton nach DIN EN 13198
 Oberfläche: vertikale Seiten betonglatt, Kopfseite gefast, Tiefenschutz
 Aufbau: einschichtig mit Natursteinkörnung, Tiefenschutz
 Einsatzbereich: Das oben näher bezeichnete Betonelement ist im Rahmen der gültigen Technischen Regeln für den Straßenbau zur Herstellung von Stufen- und Treppenanlagen, private Verkehrsflächen im Außenbereich sowie als Einfassungsstein oder Böschungssicherung geeignet.

	L-Steine				L-Stein „mini“
	ca. 30 cm	ca. 40 cm	ca. 60 cm	ca. 80 cm	ca. 35 cm
Höhen	ca. 40 cm	ca. 40 cm	ca. 40 cm	ca. 40 cm	ca. 25 cm
Breiten	ca. 20 cm	ca. 30 cm	ca. 30 cm	ca. 30 cm	ca. 20 cm
Fußlängen	ca. 6 cm	ca. 6 cm	ca. 6 cm	ca. 6 cm	ca. 6 cm
Wandstärken	40 cm	40 cm	40 cm	40 cm	40 cm
empf. Rastermaße	ca. 27 kg	ca. 40 kg	ca. 52 kg	ca. 70 kg	ca. 17 kg
Gewichte/Stück	Breite, Höhe und Wandstärke +/- 5 mm				
zul. Abweichung der Nennmaße	Aufgrund zulässiger Maßtoleranzen bei den Elementen können sich geringfügig andere Rastermaße ergeben.				

Technische Daten

Abstandhalter: keine
 Konizität: max. 2,5 mm pro Seite
 Oberseite: planmäßig eben
 Unterseite: planmäßig eben
 Seitenflächen: planmäßig eben

Besondere Hinweise:

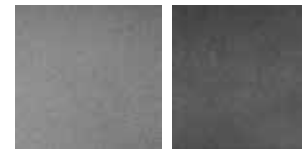
Die Festigkeit wird 28 Tage nach Produktionsdatum erreicht. Ausblühungen können vorkommen. Sie beeinträchtigen nicht die Gebrauchstauglichkeit der Betonelemente. Abweichungen von der Gleichmäßigkeit der Oberflächenstruktur der Elemente können durch Schwankungen der Eigenschaften bei den Ausgangsstoffen und beim Erhärten hervorgerufen werden. Diese Abweichungen beeinträchtigen nicht die Gebrauchstauglichkeit der Elemente. Abweichungen von der Farbintensität der Betonelemente können durch unvermeidbare Abweichungen bei der Einfärbung, durch Schwankungen der Eigenschaften bei den Ausgangsstoffen und beim Erhärten hervorgerufen werden. Diese Abweichungen beeinträchtigen nicht die Gebrauchstauglichkeit der Elemente.

Bitte beachten Sie: Dieses Produktdatenblatt stellt keine Zusicherung von technischen Eigenschaften oder Spezifikationen dar, sofern nicht ausdrücklich schriftlich vereinbart. Technische Änderungen, Abweichungen der Abbildungen und Druckfehler vorbehalten!

Steinabbildung



Farbabbildungen



grau

anthrazit

Wichtiger Hinweis:

L-Steine ohne Bewehrung sind nur für leichte Erdhinterfüllungen vorgesehen. Es ist maximal eine waagerechte Anfüllung ohne Anböschung und ohne jegliche Verkehrsbelastung möglich. Eine Verdichtung des hinterfüllten Materials darf nicht stattfinden!



Farbe // grau

EHL AG Hauptverwaltung
 56642 Kruft
 Alte Chaussee 127
 Telefon 0 26 52 / 80 08 - 0
 Telefax 0 26 52 / 80 08 - 88
 info@ehl.de

www.ehl.de