

Pesaro-Terrassenplatten.



EHL
for **DO IT YOURSELF**

Produktdatenblatt

Eigenschaften

Klassifizierung: Zierbetonplatten nach EN 1339, D, H, L, R, T, 3
Oberfläche: eben, beschichtet, Fase
Aufbau: zweischichtig mit hochwertiger Edelsplitt-Natursteinkörnung im Vorsatz
Stärke: ca. 3,2 cm
Gewicht: ca. 73 kg/m²
Einsatzbereich: Die oben näher bezeichnete Platte ist im Rahmen der gültigen Technischen Regeln für den Straßenbau zur Herstellung von Plattendecken für private Verkehrsflächen im Außenbereich geeignet.

Nennmaße 597 x 597 mm
Rastermaße 600 x 600 mm
Maßtoleranz L/B +/- 2 mm
Maßtoleranz H +/- 2 mm

Technische Daten

Abstandhalter: keine
Max. Diff. zwischen den Flächendiagonalen: 2 mm, wenn die Länge der Diagonalen 300 mm überschreitet, Kennz. L
Konizität: planmäßig keine; max. 0,5 mm pro Seite
Oberseite: planmäßig eben
Unterseite: planmäßig eben
Seitenflächen: planmäßig eben
zulässige Abweichungen der Nennmaße: Abschnitt 5.2.4, Klasse 3, Kennzeichnung R
Witterungswiderstand: Abschnitt 5.3.2, Klasse 3, Kennzeichnung D
Biegezugfestigkeit: Abschnitt 5.3.3, Klasse 2, Kennzeichnung T
Abriebwiderstand: Abschnitt 5.2.4, Klasse 3, Kennzeichnung H
USRV (SRT)-Wert: 30
Rutschwerte: R-Wert 10

Wichtiger Hinweis:

Terrassenplatten im Format 60 x 60 x 3,2 cm können auf Stelzlager verarbeitet werden. Platzieren Sie hierzu an jeder Ecke ein Stelzlager sowie eine Auflage mittig unter der Platte (5-Punkt-Auflage).

Besondere Hinweise:

Die Festigkeit, der Abrieb- und der Witterungswiderstand werden 28 Tage nach Produktionsdatum erreicht. Ausblühungen können vorkommen. Sie beeinträchtigen nicht die Gebrauchstauglichkeit der Platten. Abweichungen von der Gleichmäßigkeit der Oberflächenstruktur der Platten können durch Schwankungen der Eigenschaften bei den Ausgangsstoffen und beim Erhärten hervorgerufen werden. Diese Abweichungen beeinträchtigen nicht die Gebrauchstauglichkeit der Platten. Abweichungen von der Farbintensität der Platten können durch unvermeidbare Abweichungen bei der Einfärbung, durch Schwankungen der Eigenschaften bei den Ausgangsstoffen und beim Erhärten hervorgerufen werden. Diese Abweichungen beeinträchtigen nicht die Gebrauchstauglichkeit der Platten.

Bitte beachten Sie: Dieses Produktdatenblatt stellt keine Zusicherung von technischen Eigenschaften oder Spezifikationen dar, sofern nicht ausdrücklich schriftlich vereinbart. Technische Änderungen, Abweichungen der Abbildungen und Druckfehler vorbehalten!

10 Jahre Garantie gegen Kalkausblühungen (bei fachgerechter Verlegung), Moosanhaftung bei normaler, regelmäßiger Pflege (mind. 2 Mal pro Jahr) sowie auf Frostbeständigkeit.*
* siehe Garantiebedingungen (Verlegehinweise, Lagerung, Pflegehinweise, Wichtige Hinweise)

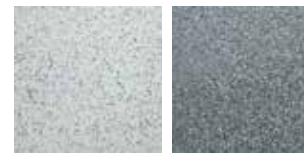
10
JAHRE
GARANTIE

Steinabbildung



60 x 60 x 3,2 cm

Farbabbildungen



weiß

anthrazit

Ambientefoto

Verlegebeispiele zum jeweiligen Produkt finden Sie auf www.ehl-for-diy.de



Farbe // anthrazit

EHL AG Hauptverwaltung
56642 Kruft
Alte Chaussee 127
Telefon 0 26 52 / 80 08 - 0
Telefax 0 26 52 / 80 08 - 88
info@ehl.de

www.ehl.de