

Quadratpflaster.

In 6 und 8 cm Steinstärke



EHL
for **DO IT YOURSELF**

Produktdatenblatt

Eigenschaften

Klassifizierung: Pflasterstein aus Beton nach DIN EN 1338, Klassen D, I
Oberfläche: betonglatt, Fase bzw. Microfase*, Tiefenschutz
Aufbau: zweischichtig mit Natursteinkörnung im Vorsatz > 4 mm
Stärke: ca. 8 cm bzw. ca. 6 cm
Gewicht: 8 cm Stärke = ca. 180 kg/m² / 6 cm Stärke = ca. 135 kg/m²
Einsatzbereich: Die 8 cm starken Pflastersteine sind im Rahmen der gültigen Technischen Regeln für den Straßenbau zur Herstellung von Pflasterdecken für öffentliche und private Verkehrsflächen in Außen- und Innenbereichen geeignet.
Die 6 cm starken Steine sind im Rahmen der gültigen Technischen Regeln für den Straßenbau zur Herstellung von Pflasterdecken für Hofeinfahrten und Parkflächen für private Verkehrsflächen im Außenbereich geeignet.

*Die Fasenausbildung ist abhängig vom jeweiligen Produktionsstandort.
Bitte erkundigen Sie sich in Ihrem Markt

Steinstärken	ca. 80 mm	ca. 60 mm
Nennmaße	96 x 96 mm	96 x 96 mm
Rastermaße	100 x 100 mm	100 x 100 mm
Maßtoleranz L/B	+/- 2 mm	+/- 2 mm
Maßtoleranz H	+/- 3 mm	+/- 3 mm

Technische Daten

Abstandhalter: 8 cm Steinstärke: 3 mm mit Doppelnocken-Verschiebesicherung
6 cm Steinstärke: 3 mm Einzelnocke durchgehend
Konizität: planmäßig keine; max. 0,5 mm pro Seite
Oberseite: planmäßig eben
Unterseite: planmäßig eben
Seitenflächen: planmäßig eben
Witterungswiderstand: Abschnitt 5.3.2, Klasse 3, Kennzeichnung D
Abriebwiderstand: Abschnitt 5.3.4, Klasse 4, Kennzeichnung I
Gleit-/Rutschwiderstand: Abschnitt 5.3.5: ausreichend, USRV (SRT)-Wert ≥ 55
Rutschwerte: R-Wert 13

Wichtiger Hinweis:

Quadratpflaster in 6 cm Steinstärke ist nur für PKW-Parkflächen und Hofeinfahrten geeignet.

Besondere Hinweise:

Die Festigkeit, der Abrieb- und der Witterungswiderstand werden 28 Tage nach Produktionsdatum erreicht. Ausblühungen können vorkommen. Sie beeinträchtigen nicht die Gebrauchstauglichkeit der Pflastersteine. Abweichungen von der Gleichmäßigkeit der Oberflächenstruktur der Pflastersteine können durch Schwankungen der Eigenschaften bei den Ausgangsstoffen und beim Erhärten hervorgerufen werden. Diese Abweichungen beeinträchtigen nicht die Gebrauchstauglichkeit der Pflastersteine. Abweichungen von der Farbintensität der Pflastersteine können durch unvermeidbare Abweichungen bei der Einfärbung, durch Schwankungen der Eigenschaften bei den Ausgangsstoffen und beim Erhärten hervorgerufen werden. Diese Abweichungen beeinträchtigen nicht die Gebrauchstauglichkeit der Pflastersteine.

Bitte beachten Sie: Dieses Produktdatenblatt stellt keine Zusicherung von technischen Eigenschaften oder Spezifikationen dar, sofern nicht ausdrücklich schriftlich vereinbart. Technische Änderungen, Abweichungen der Abbildungen und Druckfehler vorbehalten!

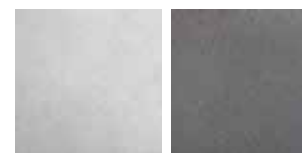
Steinabbildungen



10 x 10 x 8 cm

10 x 10 x 6 cm

Farbabbildungen



grau

anthrazit

Verlegebeispiele zum jeweiligen Produkt finden Sie auf www.ehl-for-diy.de

EHL AG Hauptverwaltung
56642 Kruft
Alte Chaussee 127
Telefon 0 26 52 / 80 08 - 0
Telefax 0 26 52 / 80 08 - 88
info@ehl.de

www.ehl.de