

## Produktdatenblatt

### Eigenschaften

Klassifizierung:	Betonbauteile ohne Norm
Oberfläche:	Haufwerksporig rau, Tiefenschutz
Aufbau:	Einschichtig aus haufwerksporigem Beton
Einsatzbereich:	Das oben näher bezeichnete Betonelement ist im Rahmen der gültigen Technischen Regeln für den Straßenbau zur Herstellung von freistehenden Wänden und Böschungssicherungen für öffentliche und private Verkehrsflächen im Außenbereich geeignet.

### Bezeichnung

Ratioflor groß

Ratioflor klein

### Höhen

ca. 25 cm

ca. 25 cm

### Längen

ca. 60 cm

ca. 30 cm

### Breiten

ca. 40 cm

ca. 40 cm

### Gewichte/Stück

ca. 50 kg

ca. 33 kg

### Füllvolumen

ca. 35 l

ca. 14 l

### Versetzlängen

ca. 40 cm bei 60 cm Wandstärke

ca. 40 cm bei 30 cm Wandstärke

ca. 60 cm bei 40 cm Wandstärke

ca. 30 cm bei 40 cm Wandstärke

### Maßtoleranzen

L/B/H +/- 5 mm

Aufgrund zulässiger Maßtoleranzen bei den Elementen können sich geringfügig andere Rastermaße ergeben.

### Technische Daten

Abstandhalter:	keine
Konizität:	max. 2,5 mm pro Seite
Unterseite:	planmäßig eben
Seitenflächen:	Rasterung/Verzahnung umlaufend
Druckfestigkeit:	bei LB: LC 12/13 bzw. bei NB: C12/15

### Besondere Hinweise:

Die Festigkeit wird 28 Tage nach Produktionsdatum erreicht. Ausblühungen können vorkommen. Sie beeinträchtigen nicht die Gebrauchstauglichkeit der Betonelemente. Abweichungen von der Gleichmäßigkeit der Oberflächenstruktur der Elemente können durch Schwankungen der Eigenschaften bei den Ausgangsstoffen und beim Erhärten hervorgerufen werden. Diese Abweichungen beeinträchtigen nicht die Gebrauchstauglichkeit der Elemente. Abweichungen von der Farbintensität der Betonelemente können durch unvermeidbare Abweichungen bei der Einfärbung, durch Schwankungen der Eigenschaften bei den Ausgangsstoffen und beim Erhärten hervorgerufen werden. Diese Abweichungen beeinträchtigen nicht die Gebrauchstauglichkeit der Elemente.

Bitte beachten Sie: Dieses Produktdatenblatt stellt keine Zusicherung von technischen Eigenschaften oder Spezifikationen dar, sofern nicht ausdrücklich schriftlich vereinbart. Technische Änderungen, Abweichungen der Abbildungen und Druckfehler vorbehalten!

### Steinabbildungen



60 x 40 cm

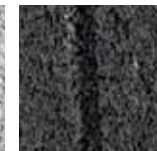


30 x 40 cm

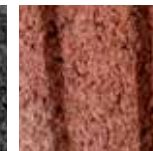
### Farbabbildungen



grau



anthrazit



braun

### Ambientefoto



Farbe // grau

**EHL AG Hauptverwaltung**  
 56642 Krufft  
 Alte Chaussee 127  
 Telefon 0 26 52 / 80 08 - 0  
 Telefax 0 26 52 / 80 08 - 88  
 info@ehl.de

[www.ehl.de](http://www.ehl.de)