

Produktdatenblatt

Eigenschaften

Klassifizierung:	Betonbauteile ohne Norm
Oberfläche:	Haufwerksporig rau, Tiefenschutz
Aufbau:	Einschichtig aus haufwerksporigem Beton
Einsatzbereich:	Das oben näher bezeichnete Betonelement ist im Rahmen der gültigen Technischen Regeln für den Straßenbau zur Herstellung von freistehenden Wänden und Böschungssicherungen für öffentliche und private Verkehrsflächen im Außenbereich geeignet.

Bezeichnung Höhen Querschnitte Gewichte/Stück Füllvolumen Versetzlängen Maßtoleranzen

Stützflor groß	Stützflor klein
ca. 30 cm	ca. 20 cm
ca. 50 x 40 cm	ca. 35 x 28 cm
ca. 45 kg	ca. 18 kg
ca. 30 l	ca. 8 l
ca. 40 cm	ca. 28 cm

L/B/H +/- 5 mm

Aufgrund zulässiger Maßtoleranzen bei den Elementen können sich geringfügig andere Rastermaße ergeben.

Technische Daten

Abstandhalter:	keine
Konizität:	max. 2,5 mm pro Seite
Unterseite:	planmäßig eben
Seitenflächen:	vertikale Scheinfugen
Druckfestigkeit:	bei LB: LC 12/13 bzw. bei NB: C12/15

Besondere Hinweise:

Die Festigkeit wird 28 Tage nach Produktionsdatum erreicht. Ausblühungen können vorkommen. Sie beeinträchtigen nicht die Gebrauchstauglichkeit der Betonelemente. Abweichungen von der Gleichmäßigkeit der Oberflächenstruktur der Elemente können durch Schwankungen der Eigenschaften bei den Ausgangsstoffen und beim Erhärten hervorgerufen werden. Diese Abweichungen beeinträchtigen nicht die Gebrauchstauglichkeit der Elemente. Abweichungen von der Farbintensität der Betonelemente können durch unvermeidbare Abweichungen bei der Einfärbung, durch Schwankungen der Eigenschaften bei den Ausgangsstoffen und beim Erhärten hervorgerufen werden. Diese Abweichungen beeinträchtigen nicht die Gebrauchstauglichkeit der Elemente.

Bitte beachten Sie: Dieses Produktdatenblatt stellt keine Zusicherung von technischen Eigenschaften oder Spezifikationen dar, sofern nicht ausdrücklich schriftlich vereinbart. Technische Änderungen, Abweichungen der Abbildungen und Druckfehler vorbehalten!

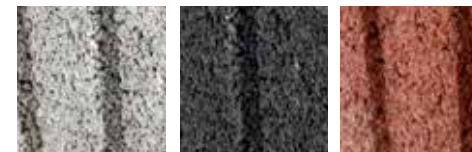
Steinabbildungen



50 x 40 cm,
30 cm hoch

35 x 28 cm,
20 cm hoch

Farbabbildungen



grau

anthrazit

braun

Ambientefoto



Farbe // braun

EHL AG Hauptverwaltung
56642 Kruft
Alte Chaussee 127
Telefon 0 26 52 / 80 08 - 0
Telefax 0 26 52 / 80 08 - 88
info@ehl.de

www.ehl.de