

## Produktdatenblatt

### Eigenschaften

**Klassifizierung:** Pflasterstein aus Beton nach EN 1338, Klassen D, I, K sowie Pflasterplatte nach EN 1339, Klassen D,I,K,P,U,11  
**Oberfläche:** Tiefenschutz, Microfase  
**Ökofläche:** Die im Merkblatt für wasserdurchlässige Befestigungen von Verkehrsflächen der Forschungsgesellschaft für Straßen- und Verkehrswesen geforderte Versickerungsleistung von >270 l/(s/ha) wurde erreicht.  
**Aufbau:** zweischichtig mit Natursteinkörnung im Vorsatz > 4 mm  
**Stärke:** ca. 8 cm  
**Gewicht:** ca. 180 kg/m<sup>2</sup>  
**Einsatzbereich:** Der bezeichnete Pflasterstein bzw. die bezeichnete Pflasterplatte sind im Rahmen der gültigen Technischen Regeln für den Straßenbau zur Herstellung von Pflasterdecken für öffentliche und private Verkehrsflächen im Außenbereich geeignet.

### Technische Daten

**Abstandhalter:** 3 mm mit Doppelnocken-Verschiebesicherung  
**Prozentuelle Fugenteile:** ca. 2,2 % (Format 40 x 20 cm), ca. 2,5 % (30 x 20 cm)  
**Konizität:** planmäßig keine; max. 0,5 mm pro Seite  
**Oberseite:** planmäßig eben  
**Unterseite:** planmäßig eben  
**Seitenflächen:** planmäßig eben  
**max. Differenz zwischen den Flächendiagonalen:** 3 mm, wenn die Länge der Diagonalen 300 mm überschreitet, Kennzeichnung K  
**zulässige Abweichung der Nennmaße:** Abschnitt 5.2.4, Klasse 2, Kennzeichnung P  
**Witterungswiderstand:** Abschnitt 5.3.2, Klasse 3, Kennzeichnung D  
**Biegezugfestigkeit:** Abschnitt 5.3.3, Klasse 3, Kennzeichnung U  
**Abriebwiderstand:** Abschnitt 5.3.4, Klasse 4, Kennzeichnung I  
**Gleit-/Rutschwiderstand:** Abschnitt 5.3.5: ausreichend, USRV (SRT)-Wert  $\geq 55$   
**Rutschwerte:** R-Wert 13

### Wichtiger Hinweis:

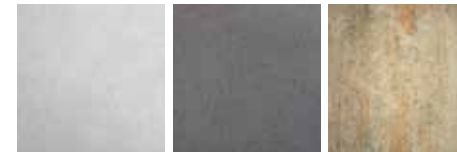
Das Format 40 x 20 x 8 cm ist nur für PKW-Parkflächen und Hofeinfahrten geeignet.

### Besondere Hinweise:

Die Festigkeit, der Abrieb- und der Witterungswiderstand werden 28 Tage nach Produktionsdatum erreicht. Ausblühungen können vorkommen. Sie beeinträchtigen nicht die Gebrauchstauglichkeit der Steine. Abweichungen von der Gleichmäßigkeit der Oberflächenstruktur der Steine können durch Schwankungen der Eigenschaften bei den Ausgangsstoffen und beim Erhärten hervorgerufen werden. Diese Abweichungen beeinträchtigen nicht die Gebrauchstauglichkeit der Steine. Abweichungen von der Farbintensität der Steine können durch unvermeidbare Abweichungen bei der Einfärbung, durch Schwankungen der Eigenschaften bei den Ausgangsstoffen und beim Erhärten hervorgerufen werden. Diese Abweichungen beeinträchtigen nicht die Gebrauchstauglichkeit der Steine.

Bitte beachten Sie: Dieses Produktdatenblatt stellt keine Zusicherung von technischen Eigenschaften oder Spezifikationen dar, sofern nicht ausdrücklich schriftlich vereinbart. Technische Änderungen, Abweichungen der Abbildungen und Druckfehler vorbehalten!

### Farbabbildungen



grau anthrazit muschelkalk



<b>Nennmaße</b>	396 x 196 mm	296 x 196 mm
<b>Rastermaße</b>	400 x 200 mm	300 x 200 mm
<b>Maßtoleranz L/B</b>	+/- 2 mm	+/- 2 mm
<b>Maßtoleranz H</b>	+/- 3 mm	+/- 3 mm

### Ambientefoto

Verlegebeispiele zum jeweiligen Produkt finden Sie auf [www.ehl.de](http://www.ehl.de)



Farbe // muschelkalk

**EHL AG Hauptverwaltung**  
 56642 Kruft  
 Alte Chaussee 127  
 Telefon 0 26 52 / 80 08 - 0  
 Telefax 0 26 52 / 80 08 - 88  
 info@ehl.de

[www.ehl.de](http://www.ehl.de)