

## Produktdatenblatt

### Eigenschaften

Klassifizierung: Bordsteine aus Beton nach EN 1340, DIN 483 D, I, T  
Oberfläche: betonglatt, Kopfseite beidseitig gefast, Tiefenschutz  
Aufbau: zweischichtig mit Natursteinkörnung im Vorsatz  
Einsatzbereich: Das oben näher bezeichnete Produkt ist im Rahmen der gültigen technischen Regeln für private und/oder öffentliche Verkehrsflächen geeignet. Die einschlägigen, aktuellen Normen und Vorschriften für die Verlegung und Verwendung sind zu beachten.

**Steinformate in cm** 5/20/80  
**Typ (Norm)** 50 x 200  
**B x H x L / ca. mm** 48 x 200 x 798  
**empf. Rastermaß** 800 mm  
**Gewicht/Stück** ca. 18,7 kg  
**zulässige Abweichung der Nennmaße**  
L +/- 10 mm  
B +/- 3 mm  
H +/- 8 mm

**zulässige Abweichung in der Ebenheit**  
+/- 4 mm (bei einer Messlänge von 800 mm)  
Aufgrund zulässiger Maßtoleranzen bei den Elementen können sich geringfügig andere Rastermaße ergeben.

### Technische Daten

Konizität: planmäßig keine; max 0,5 mm pro Seite  
Oberseite: planmäßig eben, doppelt gefast  
Seitenflächen: planmäßig eben  
Witterungswiderstand: Abschnitt 5.3.2, Klasse 3, Kennzeichnung D  
Biegezugfestigkeit: Abschnitt 5.3.3, Klasse 2, Kennzeichnung T  
Abriebwiderstand: Abschnitt 5.3.4, Klasse 4, Kennzeichnung I  
Gleit-/Rutschwiderstand: Abschnitt 5.3.4, ausreichend

### Besondere Hinweise:

Die Festigkeit wird 28 Tage nach Produktionsdatum erreicht. Ausblühungen können vorkommen. Sie beeinträchtigen nicht die Gebrauchstauglichkeit der Betonelemente. Abweichungen von der Gleichmäßigkeit der Oberflächenstruktur der Elemente können durch Schwankungen der Eigenschaften bei den Ausgangsstoffen und beim Erhärten hervorgerufen werden. Diese Abweichungen beeinträchtigen nicht die Gebrauchstauglichkeit der Elemente. Abweichungen von der Farbintensität der Betonelemente können durch unvermeidbare Abweichungen bei der Einfärbung, durch Schwankungen der Eigenschaften bei den Ausgangsstoffen und beim Erhärten hervorgerufen werden. Diese Abweichungen beeinträchtigen nicht die Gebrauchstauglichkeit der Elemente. Aufgrund zulässiger Maßtoleranzen bei den Steinen können sich geringfügig andere Rastermaße ergeben.

### Bitte beachten Sie:

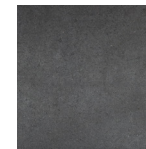
Dieses Produktdatenblatt stellt keine Zusicherung von technischen Eigenschaften oder Spezifikationen dar, sofern nicht ausdrücklich schriftlich vereinbart. Technische Änderungen, Abweichungen der Abbildungen und Druckfehler vorbehalten!

### Steinabbildung



5 x 20 x 80 cm

### Farbabbildung



anthrazit

### Ambientefoto



Farbe // anthrazit

**EHL AG Hauptverwaltung**  
56642 Kruft  
Alte Chaussee 127  
Telefon 0 26 52 / 80 08 - 0  
Telefax 0 26 52 / 80 08 - 88  
info@ehl.de

[www.ehl.de](http://www.ehl.de)