

Produktdatenblatt

Eigenschaften

Klassifizierung: Platten aus Beton nach EN 1339, Klassen D, I, K, P, U, 4/7
Format 60 x 40 cm = Klassen D, I, K, P, U, 4; Rest = Klassen D, I, K, P, U, 7
eben, Fase, Tiefenschutz

Oberfläche: zweischichtig mit Natursteinkörnung im Vorsatz > 4 mm

Aufbau: ca. 5 mm

Stärke: ca. 115 kg/m²

Gewicht: Die oben näher bezeichneten Platten sind im Rahmen der gültigen Technischen Regeln für den Straßenbau zur Herstellung von Plattendecken für öffentliche und private Verkehrsflächen im Außenbereich geeignet.

| | | | | |
|------------------------|--------------|--------------|--------------|--------------|
| Nennmaße | 298 x 298 mm | 398 x 398 mm | 598 x 398 mm | 498 x 498 mm |
| Rastermaße | 300 x 300 mm | 400 x 400 mm | 600 x 400 mm | 500 x 500 mm |
| Maßtoleranz L/B | +/- 2 mm | +/- 2 mm | +/- 2 mm | +/- 2 mm |
| Maßtoleranz H | +/- 3 mm | +/- 3 mm | +/- 3 mm | +/- 3 mm |

Technische Daten

Abstandhalter: je nach Produktionsstandort keine bzw. 0,75 mm

Max. Diff. zwischen den Flächendiagonalen: 3 mm, wenn die Länge der Diagonalen 300 mm überschreitet, Kennz. K

Konizität: planmäßig keine; max. 0,5 mm pro Seite

Oberseite: planmäßig eben

Unterseite: planmäßig eben

Seitenflächen: planmäßig eben

zulässige Abweichungen der Nennmaße: Abschnitt 5.2.4, Klasse 2, Kennzeichnung P

Witterungswiderstand: Abschnitt 5.3.2, Klasse 3, Kennzeichnung D

Biegezugfestigkeit : Abschnitt 5.3.3, Klasse 3, Kennzeichnung U

Abriebwiderstand: Abschnitt 5.3.4, Klasse 4, Kennzeichnung I

Gleit-/Rutschwiderstand: Abschnitt 5.3.5: ausreichend, USRV (SRT)-Wert \geq 55

Rutschwerte: R-Wert 13

Wichtiger Hinweis:

Gehwegplatten können auf Stelzlagern verarbeitet werden. Bei den rechteckigen Platten 60 x 40 cm platzieren Sie auch in der Mitte beider Seiten ein Stelzlager (6-Punkt-Auflage).

Besondere Hinweise:

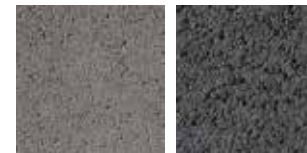
Die Festigkeit, der Abrieb- und der Witterungswiderstand werden 28 Tage nach Produktionsdatum erreicht. Ausblühungen können vorkommen. Sie beeinträchtigen nicht die Gebrauchstauglichkeit der Platten. Abweichungen von der Gleichmäßigkeit der Oberflächenstruktur der Platten können durch Schwankungen der Eigenschaften bei den Ausgangsstoffen und beim Erhärten hervorgerufen werden. Diese Abweichungen beeinträchtigen nicht die Gebrauchstauglichkeit der Platten. Abweichungen von der Farbintensität der Platten können durch unvermeidbare Abweichungen bei der Einfärbung, durch Schwankungen der Eigenschaften bei den Ausgangsstoffen und beim Erhärten hervorgerufen werden. Diese Abweichungen beeinträchtigen nicht die Gebrauchstauglichkeit der Platten.

Bitte beachten Sie: Dieses Produktdatenblatt stellt keine Zusicherung von technischen Eigenschaften oder Spezifikationen dar, sofern nicht ausdrücklich schriftlich vereinbart. Technische Änderungen, Abweichungen der Abbildungen und Druckfehler vorbehalten!

Steinabbildungen



Farbabbildungen



grau

anthrazit

Ambientefoto

Mehr Info finden Sie auf www.ehl-for-diy.de



Farbe // anthrazit

EHL AG Hauptverwaltung
56642 Kruft
Alte Chaussee 127
Telefon 0 26 52 / 80 08 - 0
Telefax 0 26 52 / 80 08 - 88
info@ehl.de

www.ehl.de