

## Produktdatenblatt

### Eigenschaften

**Klassifizierung:** Pflasterplatten aus Beton nach EN 1339, Klassen D,I,K,P,U,11  
**Oberfläche:** Tiefenschutz, gestrahlt, Microfase  
**Ökofläche:** Die im Merkblatt für wasserdurchlässige Befestigungen von Verkehrsflächen der Forschungsgesellschaft für Straßen- und Verkehrswesen geforderte Versickerungsleistung von >270 l/(s/ha) wurde erreicht (Format 40 x 20 cm).  
 zweischichtig mit hochwertiger Edelsplitt-Natursteinkörnung im Vorsatz > 4 mm  
**Aufbau:** ca. 8 cm  
**Stärke:** ca. 180 kg/m<sup>2</sup>  
**Gewicht:** ca. 180 kg/m<sup>2</sup>  
**Einsatzbereich:** Das oben näher bezeichnete Produkt ist im Rahmen der gültigen technischen Regeln für private und/oder öffentliche Verkehrsflächen geeignet. Die einschlägigen, aktuellen Normen und Vorschriften für die Verlegung und Verwendung sind zu beachten.

### Technische Daten

**Abstandhalter:** 3 mm mit Doppelnocken-Verschiebesicherung  
**Prozentuelle Fugenanteile:** ca. 2,2 % (Format 40 x 20 cm)  
**Konizität:** planmäßig keine; max. 0,5 mm pro Seite  
**Oberseite:** planmäßig eben  
**Unterseite:** planmäßig eben  
**Seitenflächen:** planmäßig eben  
**max. Differenz zwischen den Flächendiagonalen:** 3 mm, wenn die Länge der Diagonalen 300 mm überschreitet, Kennzeichnung K  
**zulässige Abweichung der Nennmaße:** Abschnitt 5.2.4, Klasse 2, Kennzeichnung P  
**Witterungswiderstand:** Abschnitt 5.3.2, Klasse 3, Kennzeichnung D  
**Biegezugfestigkeit:** Abschnitt 5.3.3, Klasse 3, Kennzeichnung U  
**Abriebwiderstand:** Abschnitt 5.3.4, Klasse 4, Kennzeichnung I  
**Gleit-/Rutschwiderstand:** Abschnitt 5.3.5: ausreichend, USRV (SRT)-Wert ≥ 55  
**Rutschwerte:** R-Wert 13

### Wichtige Hinweise:

Das oben genannte Betonelement ist ausschließlich unter Verwendung eines leichten Flächenrüttlers mit maximal 20 kN Zentrifugalkraft (max. Betriebsgewicht 120 kg) mit Plattengleitvorrichtung abzurütteln. Rechteckige Formate ab 40 cm Kantenlänge dürfen nur in Längsrichtung verdichtet werden. Wir empfehlen Ihnen als Flächenrüttler den BOMAG Stoneguard. Das Format 60 x 30 cm ist nicht separat als Öko-Pflaster geprüft.

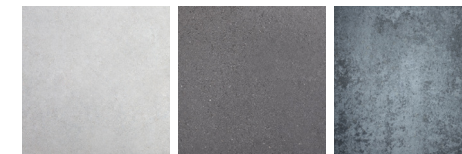
### Besondere Hinweise:

Die Festigkeit wird 28 Tage nach Produktionsdatum erreicht. Ausblühungen können vorkommen. Sie beeinträchtigen nicht die Gebrauchstauglichkeit der Betonelemente. Abweichungen von der Gleichmäßigkeit der Oberflächenstruktur der Elemente können durch Schwankungen der Eigenschaften bei den Ausgangsstoffen und beim Erhärten hervorgerufen werden. Diese Abweichungen beeinträchtigen nicht die Gebrauchstauglichkeit der Elemente. Abweichungen von der Farbintensität der Betonelemente können durch unvermeidbare Abweichungen bei der Einfärbung, durch Schwankungen der Eigenschaften bei den Ausgangsstoffen und beim Erhärten hervorgerufen werden. Diese Abweichungen beeinträchtigen nicht die Gebrauchstauglichkeit der Elemente. Aufgrund zulässiger Maßtoleranzen bei den Steinen können sich geringfügig andere Rastermaße ergeben.

### Bitte beachten Sie:

Dieses Produktdatenblatt stellt keine Zusicherung von technischen Eigenschaften oder Spezifikationen dar, sofern nicht ausdrücklich schriftlich vereinbart. Technische Änderungen, Abweichungen der Abbildungen und Druckfehler vorbehalten!

### Farbabbildungen



grau      anthrazit      grau-anthrazit-nuanciert



<b>Nennmaße</b>	596 x 296 mm	396 x 196 mm
<b>Rastermaße</b>	600 x 300 mm	400 x 200 mm
<b>Maßtoleranz L/B</b>	+/- 2 mm	+/- 2 mm
<b>Maßtoleranz H</b>	+/- 3 mm	+/- 3 mm

### Ambientefoto

Verlegebeispiele zum jeweiligen Produkt finden Sie auf [www.ehl-for-diy.de](http://www.ehl-for-diy.de)



Farbe // grau-anthrazit-nuanciert

**EHL AG Hauptverwaltung**  
 56642 Kruft  
 Alte Chaussee 127  
 Telefon 0 26 52 / 80 08 - 0  
 Telefax 0 26 52 / 80 08 - 88  
 info@ehl.de

[www.ehl.de](http://www.ehl.de)